

Selbsthilfegruppe (SHG)

Lutherstadt Wittenberg

Trifft sich wann und wo?

am 1. Mittwoch im Monat

16.00 Uhr Klinik Bosse
Hans Lufft Straße 5
06886 Lutherstadt Wittenberg
Station „St. Vinzenz“

(Bitte um Kontaktaufnahme mit Frau Schulze
oder Herrn Paul bezüglich unserer Planung.)

regionales Schlaganfallbüro

Lutherstadt Wittenberg

Es befindet sich in der Klinik Bosse
1.Obergesch., Station "St. Elisabeth",
Raum 3.01.46.
An jedem Donnerstag von 16:00 Uhr
bis 18:00 Uhr für alle Bürger geöffnet.

Ihr Ansprechpartner:

Alfred Brosch

Tel.: 03491 476-419

Email: schlaganfallbuero@alexius.de

Ihre Ansprechpartner:

Uwe Paul
Hegelstraße 4
06886 Lutherstadt Wittenberg
Tel.: 03491 631352
Email: shg-u.paul@arcor.de

Monika Schulze
Am Felde 7
06895 Zahna-Elster
Tel.: 034924 20142
Email: monika.sch1@web.de

Im Landkreis Wittenberg erleiden etwa
600 Menschen jährlich einen Schlaganfall.

Jeder Schlaganfall ist ein Notfall.
Bitte umgehend den **Notruf 112** anrufen!

Nur wenn sofort mit der richtigen
medizinischen Behandlung begonnen
wird, können schwere Behinderungen
oder ein im schlimmsten Fall tödlicher
Ausgang vermieden werden.

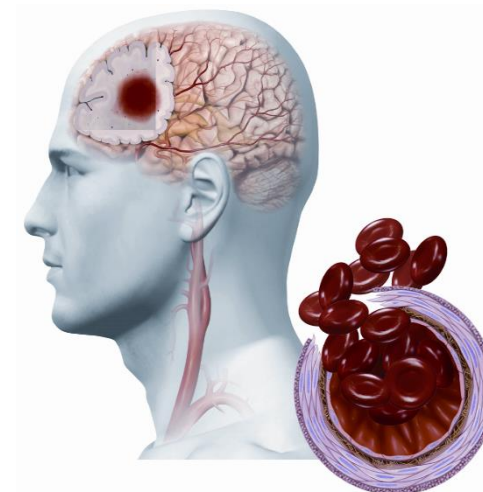
es gilt: "Zeit ist Hirn"

Keine Angst vor einem falschen Alarm!
Besser, Sie rufen vielleicht einmal
zu viel den Notarzt, als zu warten,
bis es zu spät ist!

Schlaganfallwegweiser

Landkreis Wittenberg

Teil III



Projekt 2013

der Selbsthilfegruppe
Schlaganfall und Aphasie
Lutherstadt Wittenberg

Risikofaktoren

nicht beeinflussbare Faktoren

- **Lebensalter**

Das Schlaganfall-Risiko steigt mit einem zunehmenden Lebensalter stark an.

- **Vererbung von Erkrankungen**

In der Familie sind bereits vererbte Erkrankungen wie Diabetes mellitus, Bluthochdruck, Herzfehler, Störungen der Blutgerinnung, und Störungen im Fettstoffwechsel aufgetreten.

beeinflussbare Risikofaktoren

- **Bluthochdruck**

- **Vorhofflimmern**

- **Diabetes mellitus**

- **Rauchen und Alkohol**

- **Übergewicht**

- **Bewegungsmangel**

- **Fehlernährung**

- **Fettstoffwechselstörungen**

Symptome eines Schlaganfalls oder einer Transitorische ischämische Attacke (TIA)*

- **Sehstörungen**

Meist Gesichtsfeldeinschränkungen, Störungen des räumlichen Sehens, Sehen von Doppelbildern.

- **Sprachstörungen**

Oft stockende, abgehackte Sprache, Verdrehen von Silben, Verwenden falscher Buchstaben, verwaschene oder lallende Sprache. Völliger Verlust der Sprache. Störungen im Sprachverständnis.

- **Lähmung, Taubheitsgefühl**

Plötzlich auftretend, oft auf einer Seite des Körpers, ein pelziges Gefühl, ein herunterhängender Mundwinkel.

- **Schwindel, verbunden mit Gangunsicherheit**

Plötzlich auftretend, als Drehschwindel oder Schwank-Schwindel.

- **sehr starker Kopfschmerz**

***TIA Eine vorübergehende Störung der Durchblutung im Gehirn. Sie ist Vorbote eines Schlaganfalls.**

STROKE UNIT

Schlaganfalleinheit im Landkreis Wittenberg

Eine Kooperation des Krankenhauses Paul Gerhardt Stift und der Klinik Bosse.

Jeder Betroffene eines Schlaganfalls oder einer TIA sollte umgehend auf die Stroke Unit im Krankenhaus Paul Gerhardt Stift gebracht werden!

- Evangelisches Krankenhaus Paul Gerhardt Stift
Paul-Gerhardt-Str. 42
06886 Lutherstadt Wittenberg
Telefon: (03491) 50-0
- Klinik Bosse
Fachklinik für Neurologie
Hans-Lufft-Str. 5
06886 Lutherstadt Wittenberg
Telefon: (03491) 476-0

Nach einer Komplexbehandlung in der Stroke Unit wird entschieden, in welcher Einrichtung eine Weiterbehandlung erfolgen soll.